

Manitou Group ▾

Italy - Italiano () Sistema metrico ▾

Sollevatori telescopici rotativi (/it/s/U8901SYAACoAdmRf) > MRT 2550 Privilege Plus

MRT 2550 Privilege Plus

Sollevatori telescopici rotativi Contatto[\(/it/c\)](#)

Siete alla ricerca di un materiale per manutenzione affidabile e versatile? Manitou ha studiato per voi il carrello telescopico rotante MRT 2550 Privilege Plus.

Manovrate carichi fino a 4.999 kg e realizzate opere fino a 25 m. di altezza. Vera e propria macchina 3 in 1 (braccio telescopico + gru + navicella), offre una grande versatilità ogni giorno.

Il cestello, composto da 4 elementi, associato alla rotazione a 360° della torretta, consente di effettuare varie operazioni senza dover spostare il materiale. Il riconoscimento di accessori E-reco consente di risparmiare tempo specificando l'area di lavoro adeguata e di guadagnare in sicurezza in quanto qualsiasi sovraccarico viene rilevato automaticamente.

[Foto \(\)](#)[Scheda tecnica \(\)](#)[Accessori \(\)](#)[Vantaggi \(\)](#)[Servizi \(\)](#)

Prestazioni

Diagramma di carico (EN1459-B) con stabilizzatori :

Il nostro sito utilizza cookies per migliorare le preferenze e ottimizzare la navigazione. Chiudendo questo messaggio o continuando a navigare sul sito, l'utente accetta l'uso dei cookies sul sito. ✕
Maggiori informazioni. (/it/In)

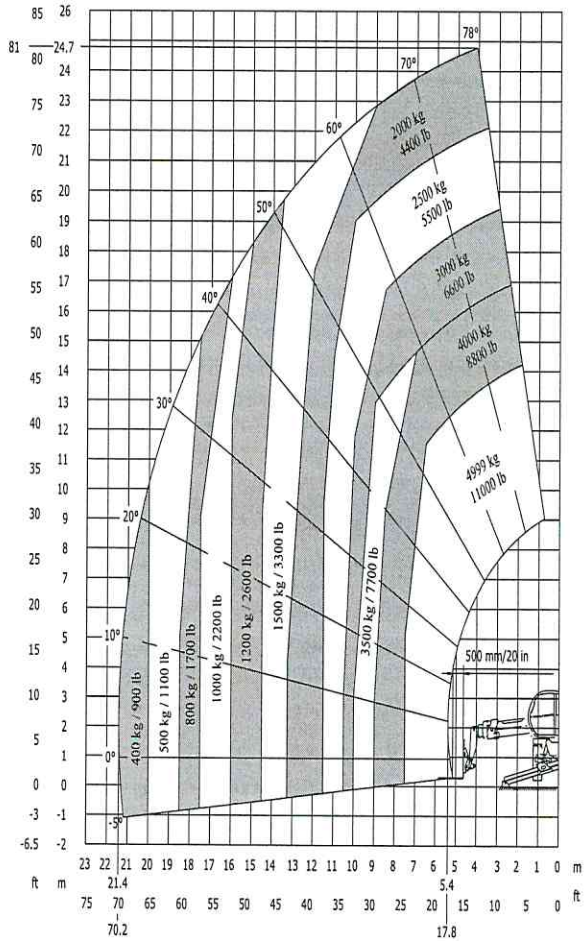
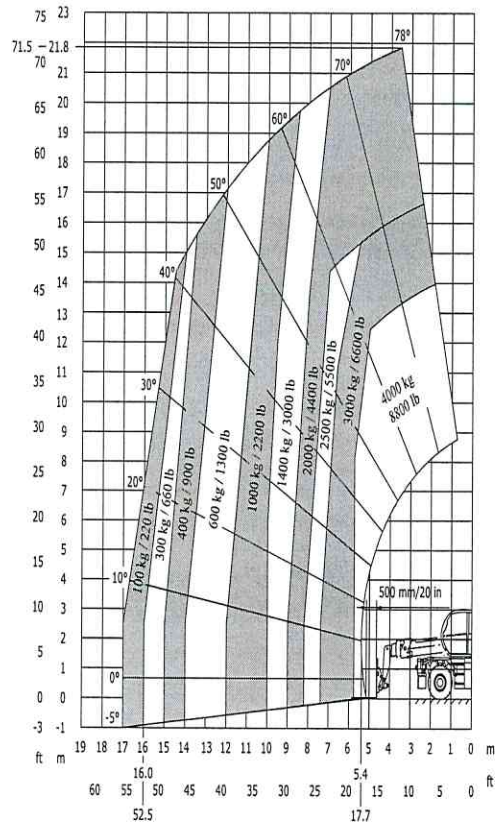


Diagramma di carico (EN1459-B) :

Il nostro sito utilizza cookies per migliorare le preferenze e ottimizzare la navigazione. Chiudendo questo messaggio o continuando a navigare sul sito, l'utente accetta l'uso dei cookies sul sito. ✕
 Maggiori informazioni. (/it/ln)



Altezza di sollevamento	24.7 m	81'0"
Capacità di sollevamento	4999 kg	11020.91 lb
Sbraccio massimo	21.4 m	70'3"
Forza di trazione	8700 dan	19558 lbf
Aggetto	3.18 m	10'5"
Velocità di spostamento	40 kmh	24.85 mph

Il nostro sito utilizza cookies per migliorare le preferenze e ottimizzare la navigazione. Chiudendo questo messaggio o continuando a navigare sul sito, l'utente accetta l'uso dei cookies sul sito. ✕
 Maggiori informazioni. (/it/In)

Lunghezza (fino al tallone delle forche)	7.84 m	25'9"
Lunghezza totale (forche incluse)	8.06 m	26'5"
Interasse	3.05 m	10'0"
Larghezza	2.49 m	8'2"
Larghezza totale (stabilizzatori estesi)	5.55 m	18'3"
Altezza	3.05 m	10'0"
Peso (a vuoto)	18900 kg	41667.37 lb
Raggio di sterzo	6.55 m	21'6"
Altezza dal suolo	0.35 m	1'2"

Motore / Batteria

Alimentazione	Diesel	
Marca motore	Mercedes	
Stadio	Stage IV / Tier 4 Final	
Tipo	OM 934 E4-5	
Potenza	156 ch	156 hp
Potenza	115 KW	
Coppia Massima @ Giri	675 Nm @ 1500 tr/min	
Numero di cilindri	4	
Cilindrata totale	5130 cm3	313 in3
Iniezione	Diretta	
Raffreddamento	ad acqua	
Tensione	24 V	
Amperaggio	120 Ah	
Tipo di trasmissione	Idrostatico	

Idraulica

Il nostro sito utilizza cookies per migliorare l'esperienza e ottimizzare la navigazione. Chiudendo questo messaggio o continuando a navigare sul sito, l'utente accetta l'uso dei cookies sul sito. ✕

Pressione	275 bars
Volume del serbatoio dell'olio idraulico	225 l 59.44 gal

Altre specifiche

Pneumatici standard	Pneumatici
Numero di ruote (anteriore/posteriore)	2/2
Numero di ruote motrici (anteriore/posteriore)	2/2
Numero di ruote direttrici (anteriore/posteriore)	2/2
Numero di ruote frenate (anteriore/posteriore)	2/0
Dimensioni degli pneumatici (anteriori)	445/65 R22.5
Dimensioni degli pneumatici (posteriori)	445/65 R22.5
Freno di stazionamento	Automatico negativo
Rumore al posto di guida	77.4 dB
Rumore ambientale	107 dB
Vibrazione sul complesso mani/braccia	<2.5 m/s